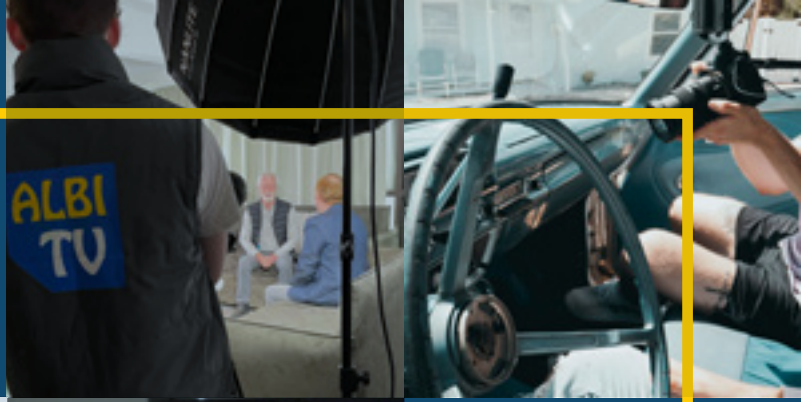


ALBI
TU



LA TÉLÉVISION DU TARN
ALBI TV

Qui sommes-nous ?

Un média tarnais de proximité.

Un concept ambitieux issu de l'alliance d'un établissement d'études supérieures et d'un média local.



Installé depuis septembre 2021, Albi TV est d'abord, la concrétisation d'un projet pédagogique développé par SUDFORMADIA l'école des médias, implanté à Toulouse. L'ambition de ce projet était double, créer un outil pédagogique unique en France dans le secteur télévisuel et permettre l'émergence d'une télévision départementale bénéficiant de moyens matériels et humain beaucoup plus important que ne le permet les ressources publicitaires du territoire.

SUDFORMADIA

Créé en 2008, spécialisé dans les métiers du média, l'établissement forme les journalistes radio, les animateurs, les techniciens du son, de l'audio-visuel, ainsi que les professionnels de l'événementiel, de la promotion et du web. Le centre de formation délivre un titre RNCP de niveau V, des certifications professionnelles et prépare au BTS audiovisuel toute options. Nous formons pour la Région Occitanie (programme régional de la formation professionnelle), pour les professionnels des médias, et les étudiants post bac. Sudformadia est également Centre de Formation des Apprentis (CFA).

ALBI TV

La chaîne est une association loi 1901, son équipe comprend une quinzaine de salariés : réalisateurs, cadres, monteurs, infographistes, preneurs de son, chargés de production, animateurs, journalistes. Installée près du centre historique d'Albi, elle dispose d'un plateau de télévision, d'une régie, et de l'ensemble des moyens techniques indispensable à son autonomie (prise de vue, éclairage, son, montage, postproduction, diffusion).

“Apprendre c'est bien, apprendre en pratiquant c'est mieux !”

Le concept La télévision/école

Sudformadia/Albi TV, développe une approche innovante pour la formation des nouveaux professionnels des médias en créant le concept de télévision/école. Une initiative unique en France qui permet aux élèves d'être étroitement associés au fonctionnement d'une télévision et à la fabrication des émissions, tout en se formant aux connaissances théoriques et pratiques. Ce projet, par ailleurs, s'appuie sur une conception originale du média, à la fois télévision locale et télévision participative ainsi que sur un nouveau modèle économique pour son financement.



01

Une télévision locale

On reproche souvent et à juste titre, le centralisme excessif des médias français et particulièrement des télévisions. Une analyse à laquelle nous souscrivons pleinement. Albi TV a donc choisi la proximité en s'adressant prioritairement aux habitants du Tarn.

Albi TV n'est pas conçu comme une chaîne complémentaire des chaînes nationales, mais comme un média à part entière agissant comme le ferait une télévision nationale en ne s'interdisant aucun programme ni sujet.



02

Une télévision participative

Un des avantages du média de proximité est de rendre possible la rencontre avec tous les acteurs locaux. Associations, fédérations, syndicats, communes, médias locaux, entreprises, établissements scolaires, services publics et tous les porteurs d'initiatives sont ainsi invités à participer à la chaîne. Sur un territoire, nombreux sont ceux qui possèdent un savoir, une compétence, une passion et qui souhaite en faire part au plus grand nombre.



03

Un modèle économique

Le financement d'Albi TV est à 70% issu de son activité de formation, ce qui permet son indépendance, mais aussi, tout simplement, son existence. En effet, le seul territoire du Tarn est insuffisant pour trouver le volume publicitaire nécessaire au fonctionnement d'une télévision. Les 30% restants sont financés par la coproduction et l'offre de service.

Nos Programmes

Des productions originales 100% locales.

ALBITV s'adresse au grand public sans limitation d'âge. Il s'agit d'un média généraliste comprenant aussi bien de l'information, du divertissement, du documentaire, de la fiction. Elle diffuse 24h/24 et 7jours/7. Nous produisons 2 heures de programmes quotidiens avec une rotation des programmes hebdomadaires, mensuels et trimestriels. La majorité des émissions sont enregistrées. Le direct est utilisé pour les programmes événementiels, les manifestations sportives et les émissions spéciales.



De nombreux acteurs locaux nous ont déjà rejoints dans la création d'émissions en coproduction : la société CODICO, la Jardinerie tarnaise, Le Medef Tarn, Le syndicat mixte Tarnaval, le Garage Frontoni, etc...



Un programme complet pour vous et avec vous.

L'information

Lundi rugby :

Chaque lundi, tout sur le rugby dans le Tarn : informations des clubs, des matchs, des supporters, des techniques et stratégies, bref, tout l'univers rugby.

Sport Club :

Un regard hebdomadaire sur le sport dans le Tarn, rencontres et manifestations.

Le Club Presse :

Retrouvez chaque vendredi notre émission débat. Nos chroniqueurs analysent et commentent l'actualité nationale et régionale de la semaine.

Le rendez-vous des associations :

Présentation des associations du Tarn, leurs actualités, leurs calendriers.

L'agenda Culturel :

Toute l'actualité de l'art et de la culture dans le département avec les organisateurs, les artistes, et les créateurs.

Secrets d'écrivains :

L'actualité littéraire comme vous ne l'avez jamais encore vu, avec les auteurs et les acteurs du livre.

Tranche de vie

L'avis des patrons :

Ils ont choisi le Tarn pour entreprendre et porter l'économie locale. La vie des patrons au quotidien, tous les mois sur Albi TV.

Portrait :

Ils sont du Tarn ou ont choisi de s'y installer. Portrait, une émission pour découvrir des parcours de vie hors du commun des hommes et des femmes que vous pourriez rencontrer en bas de chez vous.

Documentaires

La rivière impétueuse :

Elle coule de part en part du Tarn, vous la voyez presque tous les jours et pourtant, la connaissez-vous réellement ? Partez à la découverte de la rivière Tarn avec l'équipe du Tarnaval qui en connaît chaque méandre, qui en sait la beauté, mais aussi le caractère impétueux.

Tarn, enquêtes criminelles :

Notre département n'a pas été épargné par le crime. Albi TV vous fait revivre les enquêtes des plus célèbres affaires criminelles du Tarn.

Le divertissement

Cinéma :

Nouvelles sorties, rencontres avec les acteurs, les réalisateurs, reportages sur les tournages, courts métrages et films d'auteur sont les ingrédients de ce rendez-vous hebdomadaire.

Musique :

Les talents d'Occitanie face à un jury de professionnels et au vote des téléspectateurs, tel est le principe de cette émission mensuelle de variété. Seul dix lauréats aboutiront à la grande finale de juin.

Chrysalide :

Qui ne rêverait pas de devenir un papillon entre les mains de nos experts ? Un relooking de l'âme et du corps avec cette approche psychologique de la transformation.

Crazy Garage :

De la belle voiture américaine, de la mécanique et une ambiance, un rien, déjantée. Retrouvez les fous pétaradants de l'équipe des mécanos du Crazy Garage.

Les rubriques conseils

L'école du jardin :

Vous n'avez pas la main verte ? Rien d'irréversible, grâce aux conseils des experts de la Jardinerie Tarnaise, vous allez sentir pousser en vous un vrai savoir-faire !

Le droit et vous :

Chaque semaine, avocats et spécialistes défenseur des droits des consommateurs seront avec nous pour vous conseiller sur vos droits et répondre à vos questions.

Terranimal :

Vos compagnons à quatre pattes n'ont aucun secret pour eux. Education, toilettage, santé, alimentation, ils vous disent tout, avec précision, au poil près.

Santérama :

Comme ils sont difficiles à joindre, Albi TV les a consultés pour vous. Chaque semaine, des médecins spécialistes vous conseillent et vous expliquent les bons gestes pour faire face à la maladie et garder la santé.

Les fourneaux du Tarn :

Mangez léger, mangez gras, mangez végétarien, mangez gastronomique, mais surtout mangez Tarnais. Une recette du terroir, chaque semaine, avec notre chef.

Un média multiplateforme

L'audience



ALBI TV est diffusée sur internet : www.albi-tv.fr
Ainsi que sur l'application mobile : Albi TV

La chaîne sera également présente sur la TNT en début 2023.
L'ensemble des émissions sont accessibles en replay.



10 000+



Télespectateurs

Après une seule année
d'existence.



2500



Abonnés

Des exclusivités, des annonces
de sorties de programmes.



78 %



Tarnais et limitrophes

Un programme ciblé pour un
audience locale.

Les offres et services d'Albi tv

Plus qu'une chaîne de télévision, ALBI TV est également une agence de productions audiovisuelles

Captations événementielles



Streaming en direct



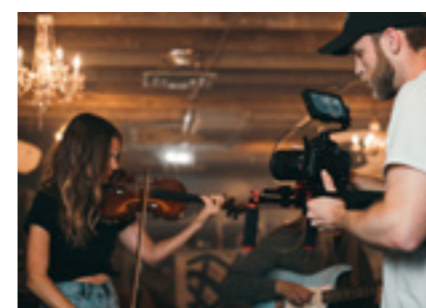
Publi-reportages



Publicités



Clips vidéo



Média training



Fort de son savoir-faire éditorial, artistique et technique, ALBI TV met ses compétences à votre disposition pour répondre à vos besoins de communication, pour une diffusion multi-support.

**ALBI
TV**

ALBI TV

LA CHAÎNE QUI VOUS
RESSEMBLE



Nous contacter

1 avenue Charles de Gaulle, Albi, 81000

Tél : 09 75 94 60 25

contact@albi-tv.fr

www.albi-tv.fr

